



COMUNE DI ROMANENGO
Provincia di Cremona

Piano di Emergenza Comunale

TAV. 02
Aree di Emergenza

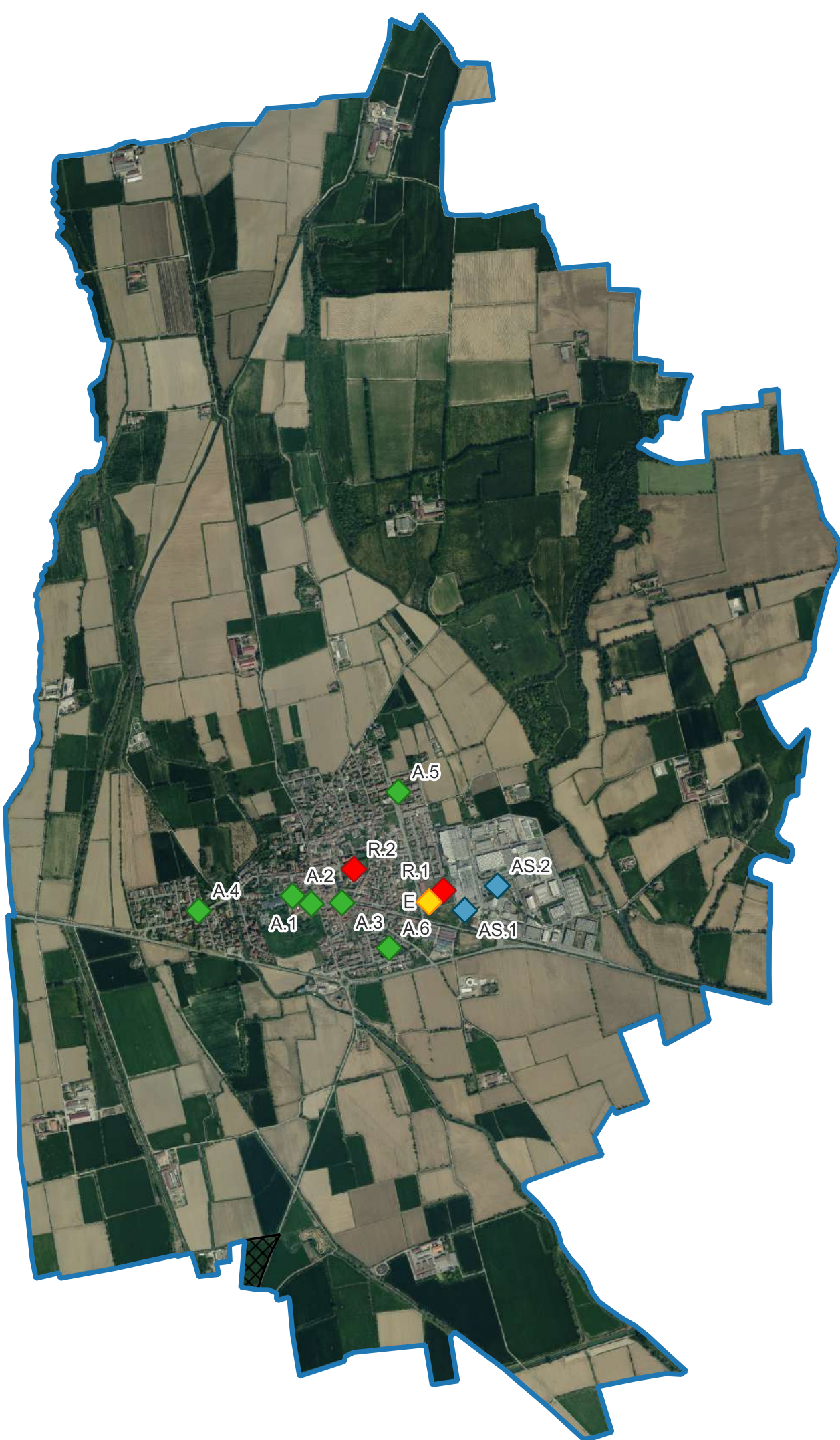
Il progettista
Ing. Silvia Bassini

Collaboratore
Ing. Alessandro Scotti

Il Sindaco
Attilio Polla



Aggiornamento 2023



- AREE DI EMERGENZA
- AREA DI ATTESA
 - AREA DI RACCOLTA
 - AMMASSAMENTO SOCCORRITORI
 - ELISUPERFICIE

CODICE	DESTINAZIONE	INDIRIZZO
A.2	AREA DI ATTESA	Piazza Francesca Morvillo
A.1	AREA DI ATTESA	Piazza Arnigoni
A.3	AREA DI ATTESA	Piazza Matteotti / Piazza Gramsci
R.2	AREA DI RACCOLTA	Piazzetta di Rauso
R.1	AREA DI RACCOLTA	Via Maffezzoni
AS.1	AMMASSAMENTO SOCCORRITORI	Via degli Artigiani
AS.2	AMMASSAMENTO SOCCORRITORI	Via delle Industrie
A.4	AREA DI ATTESA	Via XXV Aprile
A.6	AREA DI ATTESA	Via Togliatti / Via Soresina
A.5	AREA DI ATTESA	Via Campo degli Orti / Via Maffezzoni
E	ELISUPERFICIE	Via Maffezzoni

